



# opinionway'

pour



CHAMBRE DE COMMERCE  
ET D'INDUSTRIE

1<sup>er</sup> ACCÉLÉRATEUR DES ENTREPRISES

LA  
TRIBUNE

LCI

## La grande consultation des entrepreneurs

Vague 102 – Mars 2025

*Entreprises de 1 salarié ou plus*



ESOMAR<sup>25</sup>  
Corporate

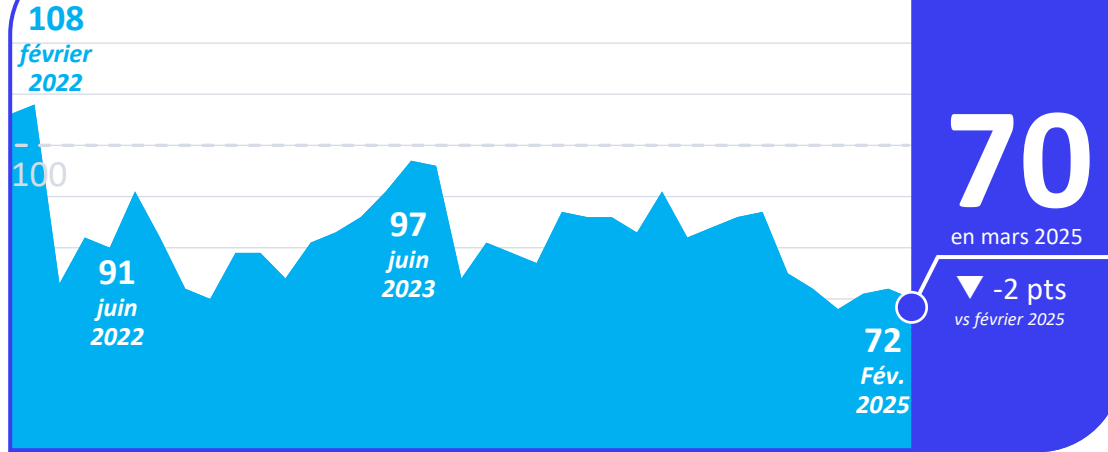


# Le tableau de bord de mars 2025

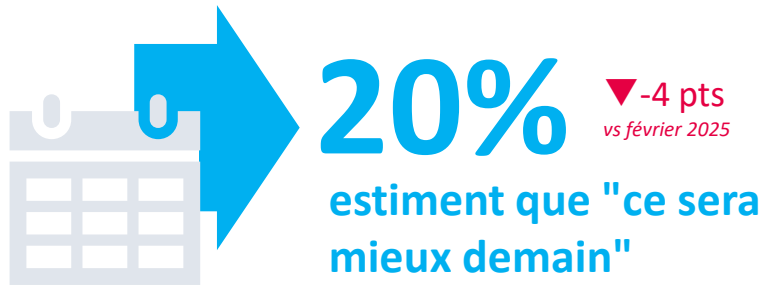
ENTREPRISES DE 1 SALARIÉ OU PLUS

1/2

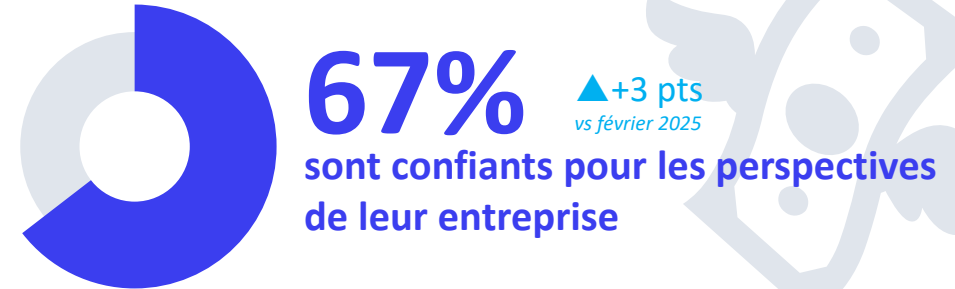
## L'indicateur de l'optimisme



## L'état d'esprit général



## Le quotidien de l'entreprise



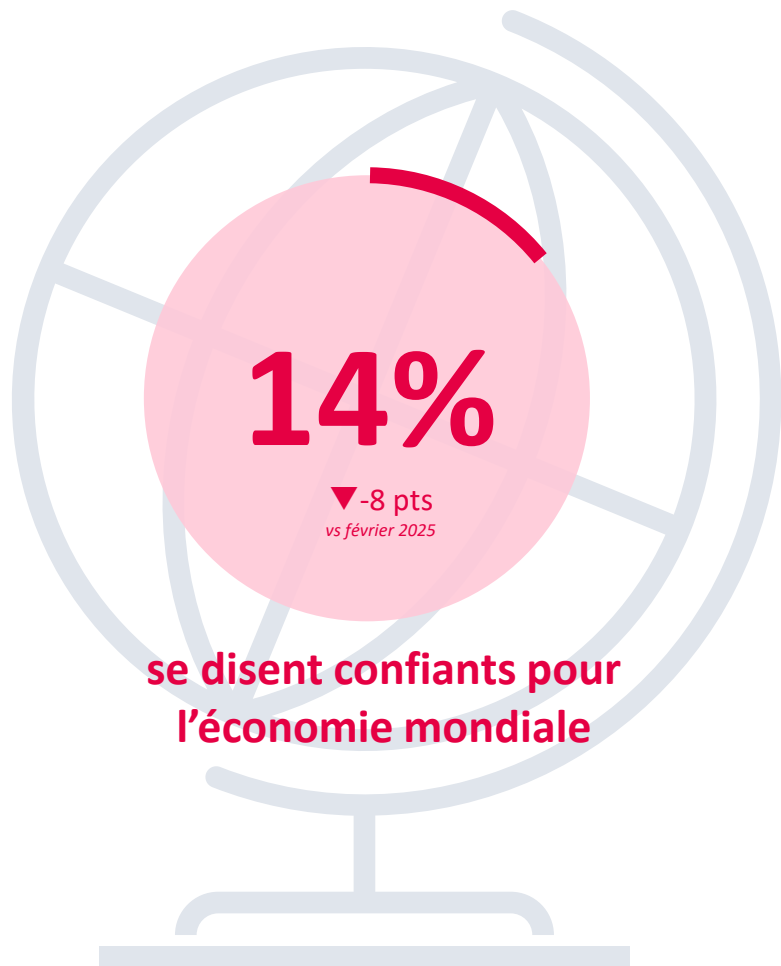


# Le tableau de bord de mars 2025

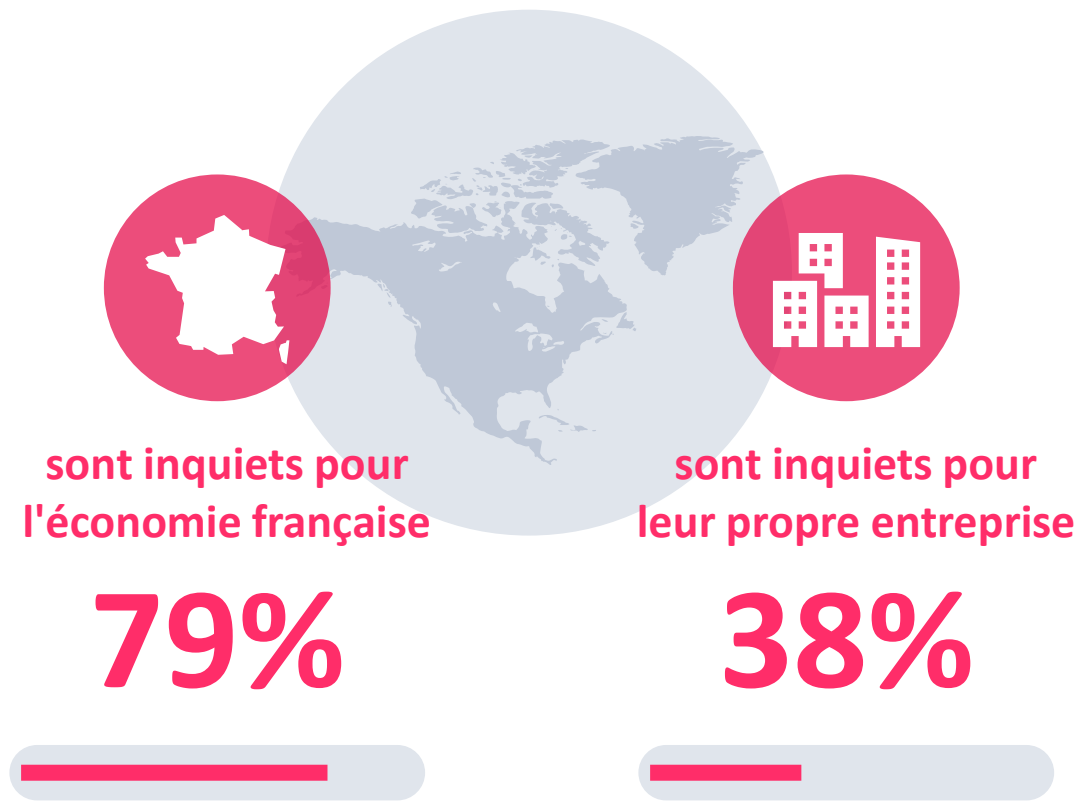
ENTREPRISES DE 1 SALARIÉ OU PLUS

2/2

## La confiance pour l'économie mondiale



## L'impact des tensions internationales





**Vague 102 – Mars 2025**

# Méthodologie & principaux enseignements

**opinionway**

**pour**



**CHAMBRE DE COMMERCE  
ET D'INDUSTRIE**

1<sup>er</sup> ACCÉLÉRATEUR DES ENTREPRISES

**LA  
TRIBUNE**

**LCI**

*Entreprises de 1 salarié ou plus*



**ESOMAR**<sup>25</sup>  
Corporate



Étude réalisée auprès d'un échantillon de **1 007 dirigeants d'entreprises comptant au moins un salarié.**

L'échantillon a été interrogé **par téléphone.**

La **représentativité** de l'échantillon a été assurée par un redressement selon le secteur d'activité et la taille de l'entreprise, après stratification par région d'implantation.

Les interviews ont eu lieu **du 14 au 21 mars 2025.**

OpinionWay a réalisé cette enquête en appliquant les procédures et règles de la **norme ISO 20252.**



# La structure de l'échantillon interrogé

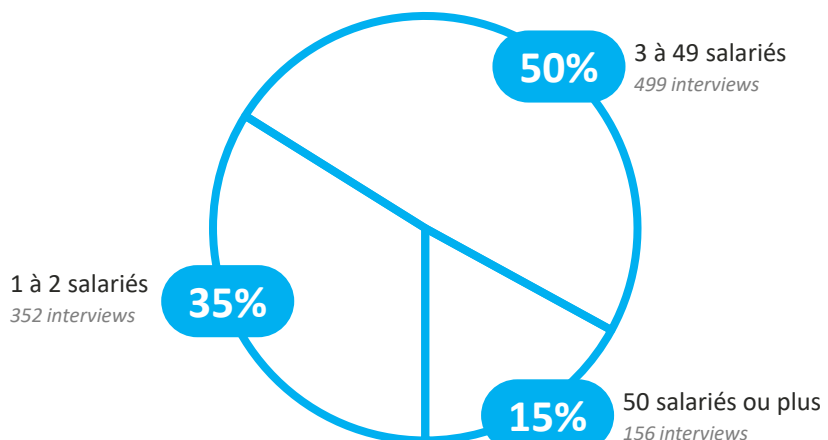
ENTREPRISES DE 1 SALARIÉ OU PLUS

## Un échantillon raisonné pour une analyse plus détaillée

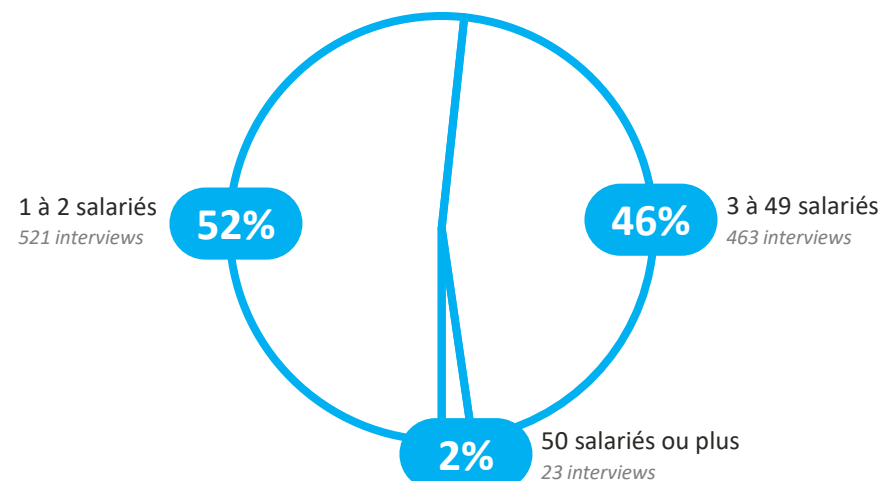
Pour répondre aux objectifs de l'étude, les dirigeants des grandes entreprises ont été surreprésentés dans l'échantillon afin de disposer d'un nombre d'interviews suffisant pour analyser les résultats par taille d'entreprise.

Le poids de chaque taille d'entreprise a ensuite été corrigé dans l'échantillon global, afin que chaque taille d'entreprise retrouve son poids réel. Les résultats sont donc bien représentatifs de la population étudiée.

### Echantillon interrogé



### Poids réel de chaque type d'entreprise dans la population des entreprises





# Les points clefs de mars 2025

ENTREPRISES DE 1 SALARIÉ OU PLUS

- ▶ **L'indicateur de l'optimisme perd 2 points** par rapport à février et s'établit désormais à 70.
- ▶ **La confiance dans les perspectives de l'économie mondiale chute de 8 points**, 14% des dirigeants se disant optimistes aujourd'hui.
- ▶ **La pression de l'inflation continue de s'apaiser** : seuls 13% des dirigeants indiquent rencontrer des difficultés pour payer leurs factures ce mois-ci (**-5 points**).
- ▶ Près de 8 dirigeants sur 10 (79%) sont inquiets de l'impact des tensions entre l'Europe et les Etats-Unis sur l'économie française, **près de 4 sur 10 étant inquiets pour leur propre entreprise** (38%).
- ▶ La **réponse de l'Union européenne** aux tensions avec les Etats-Unis est **jugée comme insuffisante par quasiment 1 chef d'entreprise sur 2** (46%), alors que **21% la trouvent à la hauteur** et 9% *excessive*.



**Vague 102 – Mars 2025**

# Les résultats

**opinionway**

**pour**



**CHAMBRE DE COMMERCE  
ET D'INDUSTRIE**

1<sup>er</sup> ACCÉLÉRATEUR DES ENTREPRISES

**LA  
TRIBUNE**

**LCI**

*Entreprises de 1 salarié ou plus*



**ESOMAR<sup>25</sup>**  
Corporate





**Vague 102 – Mars 2025**

**Les résultats**  
**Les questions d'actualité**

**opinionway**

**pour**



**CHAMBRE DE COMMERCE  
ET D'INDUSTRIE**

1<sup>er</sup> ACCÉLÉRATEUR DES ENTREPRISES

**LA  
TRIBUNE**

**LCI**

***Entreprises de 1 salarié ou plus***



**ESOMAR**<sup>25</sup>  
Corporate

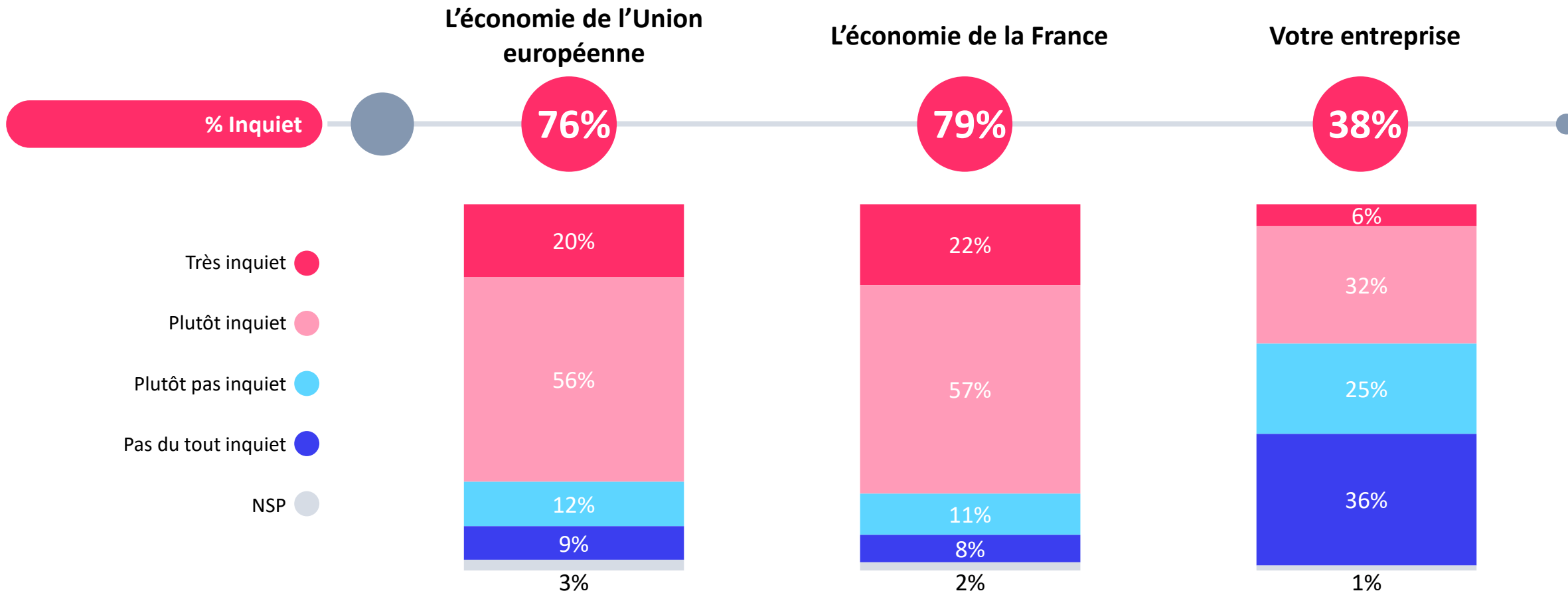


# L'impact des tensions entre l'Europe et les Etats-Unis

ENTREPRISES DE 1 SALARIÉ OU PLUS

Q. Êtes-vous inquiet ou pas concernant l'impact de la dégradation des relations diplomatiques entre l'Europe et les Etats-Unis... ?

BASE : Ensemble (1007 répondants)





# L'impact des tensions entre l'Europe et les Etats-Unis

ENTREPRISES DE 1 SALARIÉ OU PLUS

Q. Êtes-vous inquiet ou pas concernant l'impact de la dégradation des relations diplomatiques entre l'Europe et les Etats-Unis... ?

BASE : Ensemble (1007 répondants)

	% Inquiet	Secteur d'activité				Taille d'entreprise		
		Industrie	Construction	Commerce	Services	1 à 2 salariés	3 à 49 salariés	50 salariés et plus
L'économie de l'Union européenne	<b>76%</b>	77%	71%	79%	75%	76%	75%	72%
L'économie de la France	<b>79%</b>	81%	75%	82%	78%	78%	80%	81%
Votre entreprise	<b>38%</b>	41%	37%	43%	34%	38%	39%	32%

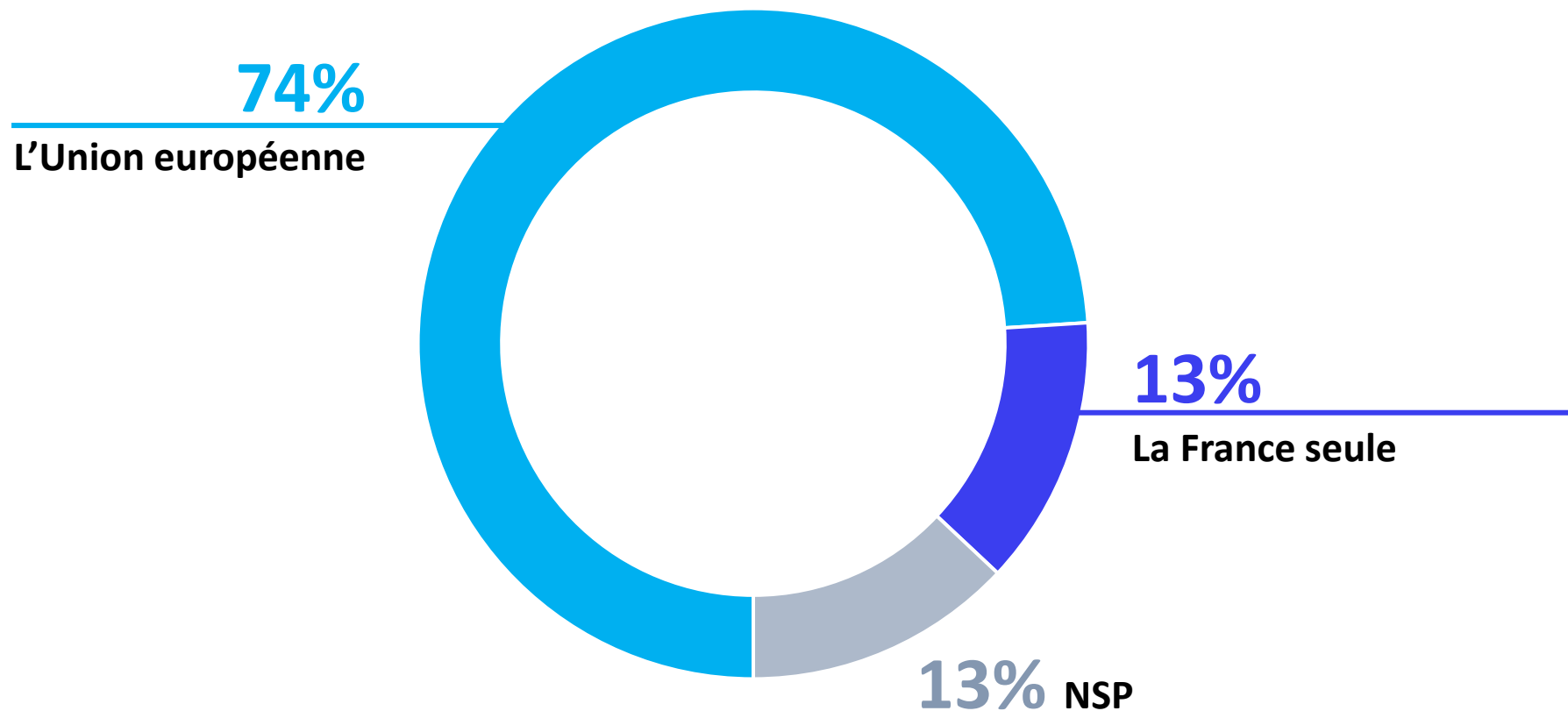


# L'échelon le plus adapté pour faire face à la crise avec les Etats-Unis

ENTREPRISES DE 1 SALARIÉ OU PLUS

Q. Quel est selon vous l'échelon le plus adapté pour faire face à la crise diplomatique avec les Etats-Unis ?

BASE : Ensemble (1007 répondants)





# L'échelon le plus adapté pour faire face à la crise avec les Etats-Unis

ENTREPRISES DE 1 SALARIÉ OU PLUS

Q. Quel est selon vous l'échelon le plus adapté pour faire face à la crise diplomatique avec les Etats-Unis ?

BASE : Ensemble (1007 répondants)

	% Total	Secteur d'activité				Taille d'entreprise		
		Industrie	Construction	Commerce	Services	1 à 2 salariés	3 à 49 salariés	50 salariés et plus
L'Union européenne	<b>74%</b>	77%	73%	74%	73%	69%	79%	86%
La France seule	<b>13%</b>	12%	14%	14%	13%	16%	11%	7%
NSP	<b>13%</b>	11%	13%	12%	14%	15%	10%	7%

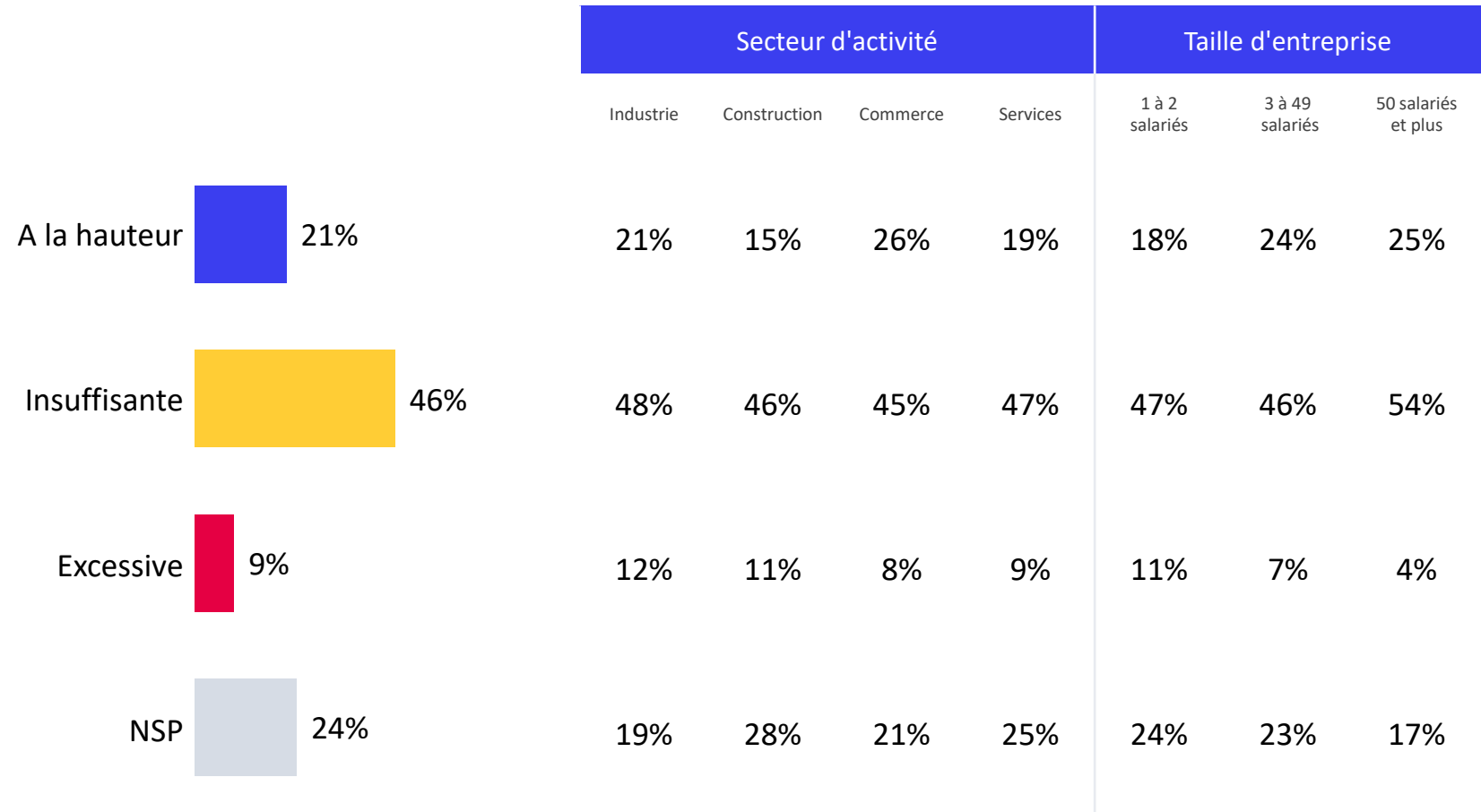


# L'opinion sur la réponse de l'UE aux tensions avec les Etats-Unis

ENTREPRISES DE 1 SALARIÉ OU PLUS

Q. Diriez-vous que la réponse de l'Union européenne face à la crise diplomatique avec les Etats-Unis est... ?

BASE : Ensemble (1007 répondants)





**Vague 102 – Mars 2025**

**Les résultats**  
**Les questions barométriques**

**opinionway**

**pour**



**CHAMBRE DE COMMERCE  
ET D'INDUSTRIE**

1<sup>er</sup> ACCÉLÉRATEUR DES ENTREPRISES

**LA  
TRIBUNE**

**LCI**

***Entreprises de 1 salarié ou plus***

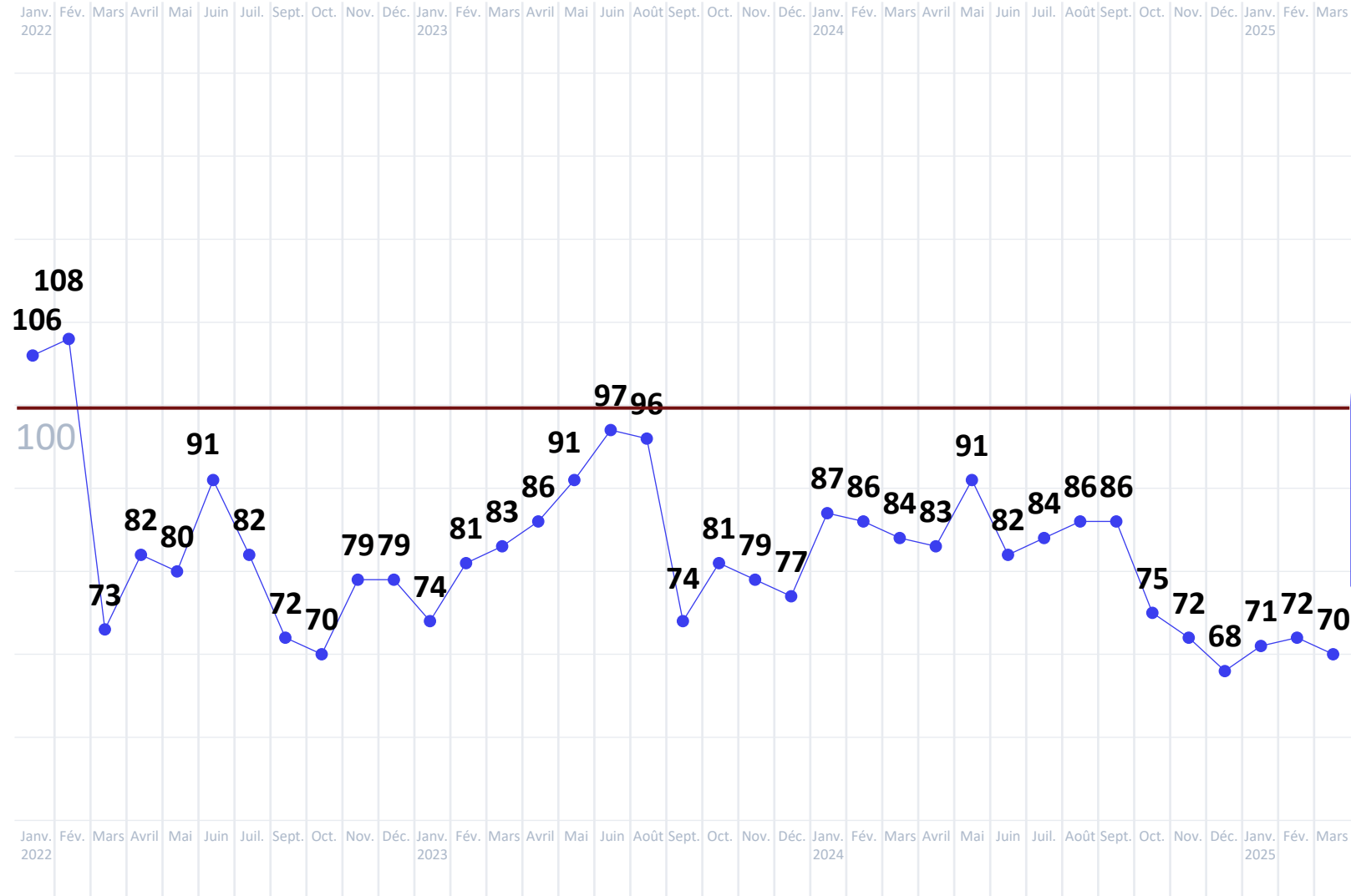


**ESOMAR**<sup>25</sup>  
Corporate



# L'indicateur de l'optimisme

ENTREPRISES DE 1 SALARIÉ OU PLUS



70

## L'indicateur de mars 2025

▼ -2 pts depuis février 2025

L'indicateur prend en compte les questions de confiance à l'égard de l'évolution de l'économie et d'appréciation de la situation actuelle.

La référence est la vague 1 de février 2015 (base 100) pour chaque groupe d'entreprises





# L'appréciation de la situation actuelle

ENTREPRISES DE 1 SALARIÉ OU PLUS

Q. Dans le contexte actuel vous êtes plutôt porté à dire... ?

BASE : Ensemble (1007 répondants)

MARS 2025

C'était mieux hier  
▲+2 pts

47%

C'est très bien en ce moment  
▲+2 pts

32%

Ce sera mieux demain  
▼-4 pts

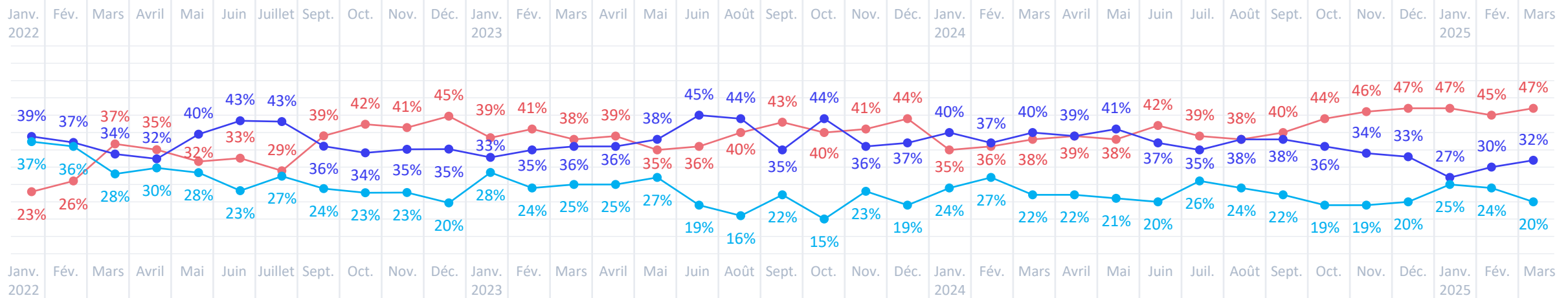
20%

NSP: 1%

▲▼ Evolution depuis février 2025

Secteur d'activité				Taille d'entreprise		
Industrie	Construction	Commerce	Services	1 à 2 salariés	3 à 49 salariés	50 salariés et plus
43%	43%	50%	46%	51%	43%	39%
37%	32%	26%	35%	30%	33%	35%
20%	24%	23%	18%	18%	23%	26%
-	1%	1%	1%	1%	1%	-

## Les évolutions depuis janvier 2022





# L'impact de l'inflation pour les entreprises

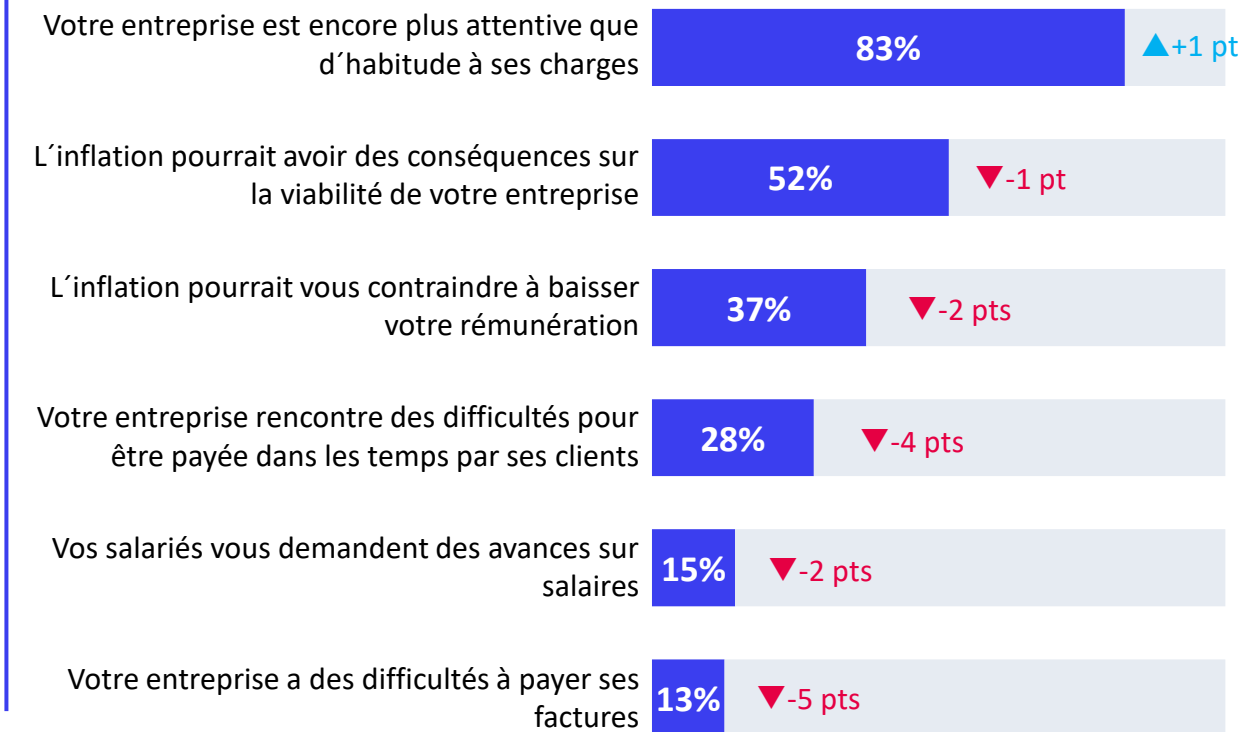
ENTREPRISES DE 1 SALARIÉ OU PLUS

Q. Ce mois-ci, diriez-vous que votre entreprise est concernée ou non par chacune des situations suivantes liées à l'inflation ?

BASE : Ensemble (1007 répondants)

MARS 2025

% Oui



▲▼ Evolution depuis février 2025

	Secteur d'activité				Taille d'entreprise		
	Industrie	Construction	Commerce	Services	1 à 2 salariés	3 à 49 salariés	50 salariés et plus
Votre entreprise est encore plus attentive que d'habitude à ses charges	75%	90%	85%	79%	83%	81%	88%
L'inflation pourrait avoir des conséquences sur la viabilité de votre entreprise	45%	52%	57%	49%	57%	46%	32%
L'inflation pourrait vous contraindre à baisser votre rémunération	33%	40%	43%	32%	44%	31%	14%
Votre entreprise rencontre des difficultés pour être payée dans les temps par ses clients	36%	40%	27%	24%	19%	38%	37%
Vos salariés vous demandent des avances sur salaires	15%	18%	16%	12%	8%	20%	52%
Votre entreprise a des difficultés à payer ses factures	15%	12%	15%	11%	14%	12%	7%

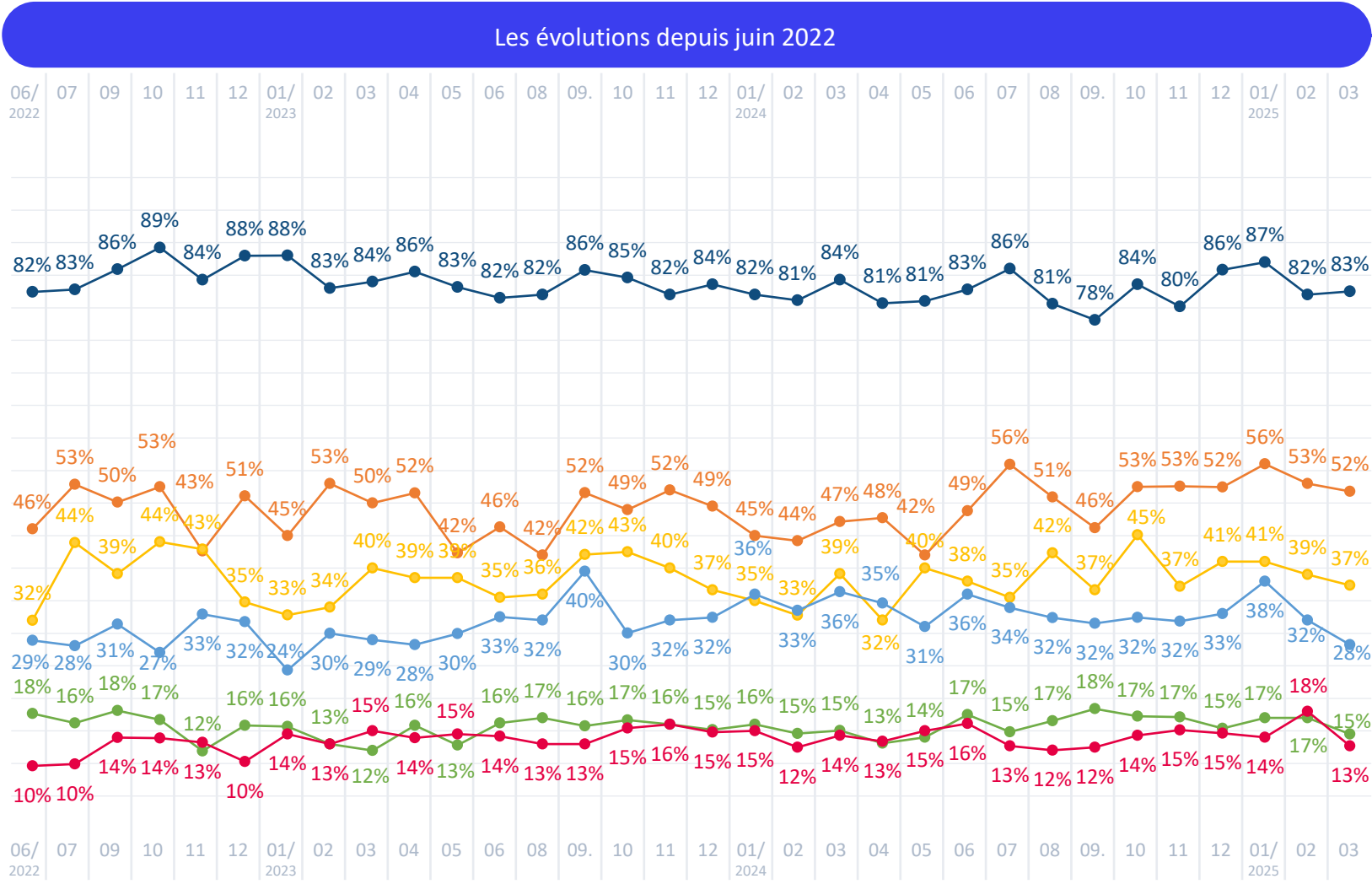


# L'impact de l'inflation pour les entreprises

ENTREPRISES DE 1 SALARIÉ OU PLUS

Q. Ce mois-ci, diriez-vous que votre entreprise est concernée ou non par chacune des situations suivantes liées à l'inflation ?

BASE : Ensemble (1007 répondants)



- Votre entreprise est encore plus attentive que d'habitude à ses charges
- L'inflation pourrait avoir des conséquences sur la viabilité de votre entreprise
- L'inflation pourrait vous contraindre à baisser votre rémunération
- Votre entreprise rencontre des difficultés pour être payée dans les temps par ses clients
- Vos salariés vous demandent des avances sur salaires
- Votre entreprise a des difficultés à payer ses factures



# La confiance dans les perspectives pour les 12 prochains mois

ENTREPRISES DE 1 SALARIÉ OU PLUS

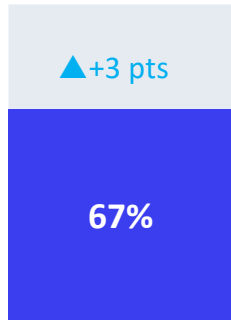
Q. Concernant les perspectives des 12 prochains mois, diriez-vous que vous êtes très confiant, assez confiant, assez inquiet, très inquiet, pour... ?

BASE : Ensemble (1007 répondants)

## Se déclarent confiants pour...

MARS 2025

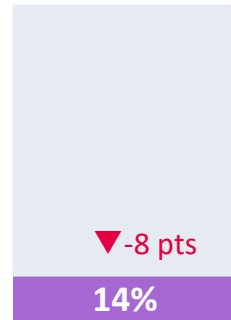
Leur entreprise



L'économie française



L'économie mondiale

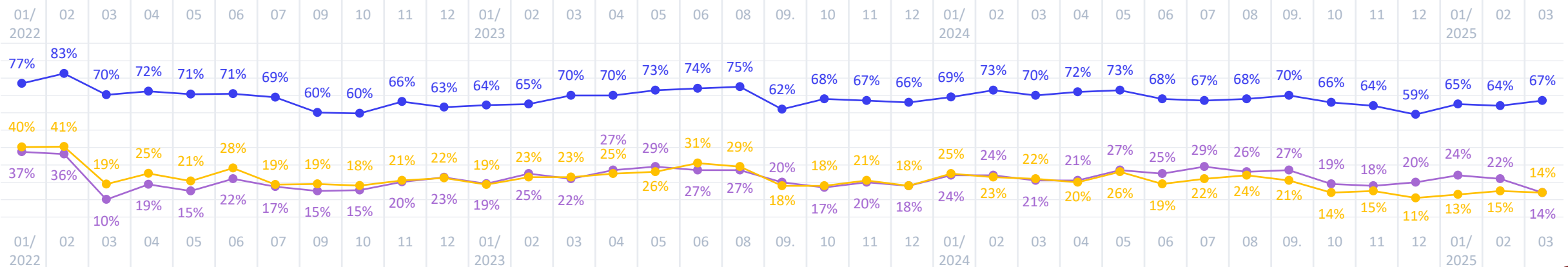


▲▼ Evolution depuis février 2025

% Confiant

Secteur d'activité				Taille d'entreprise		
Industrie	Construction	Commerce	Services	1 à 2 salariés	3 à 49 salariés	50 salariés et plus
74%	72%	62%	68%	66%	69%	75%
19%	15%	12%	15%	12%	16%	24%
18%	13%	12%	13%	11%	16%	19%

## Les évolutions depuis janvier 2022





# L'évolution des effectifs dans les 12 prochains mois

ENTREPRISES DE 1 SALARIÉ OU PLUS

Q. Au cours des 12 prochains mois, votre entreprise envisage-t-elle de... ?

BASE : Ensemble (1007 répondants)

MARS 2025

14% ▼-2 pts

Augmenter le nombre de salariés

77% ▲+2 pts

Maintenir le nombre de salariés stable

▶= 9%

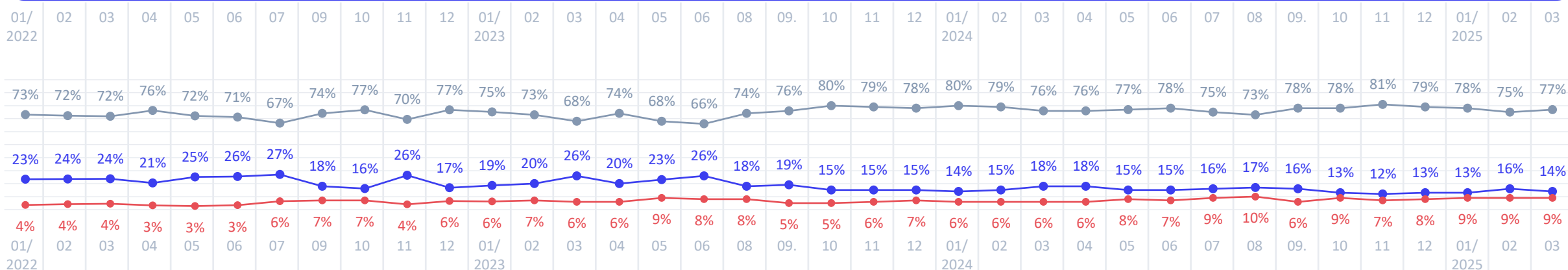
Réduire le nombre de salariés



▲▼ Evolution depuis février 2025

Secteur d'activité				Taille d'entreprise		
Industrie	Construction	Commerce	Services	1 à 2 salariés	3 à 49 salariés	50 salariés et plus
24%	17%	13%	12%	8%	20%	20%
68%	76%	78%	79%	84%	71%	71%
8%	7%	9%	9%	8%	9%	9%

## Les évolutions depuis janvier 2022





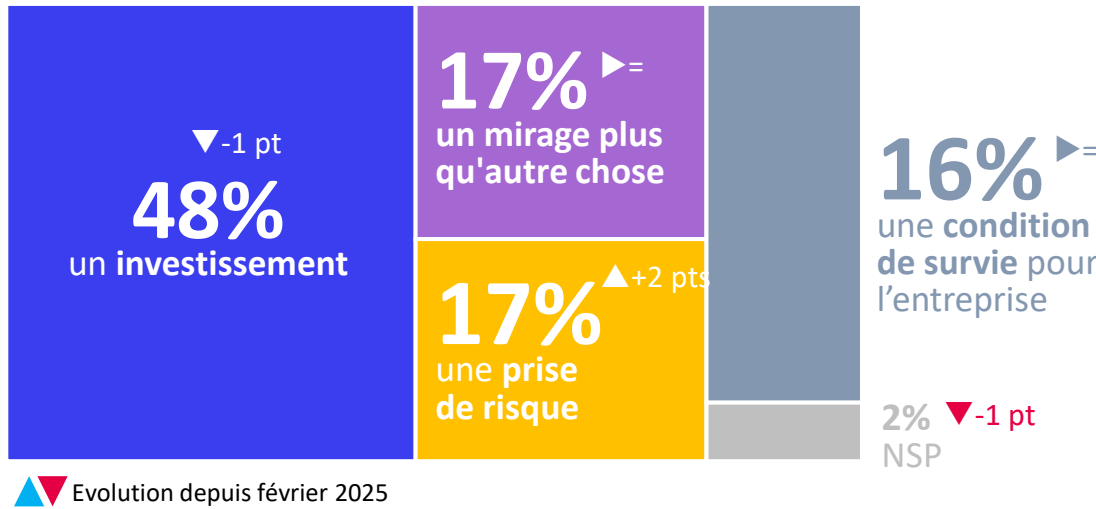
# Le rapport à l'innovation des dirigeants d'entreprise

ENTREPRISES DE 1 SALARIÉ OU PLUS

Q. Innover c'est pour votre entreprise avant tout... ?

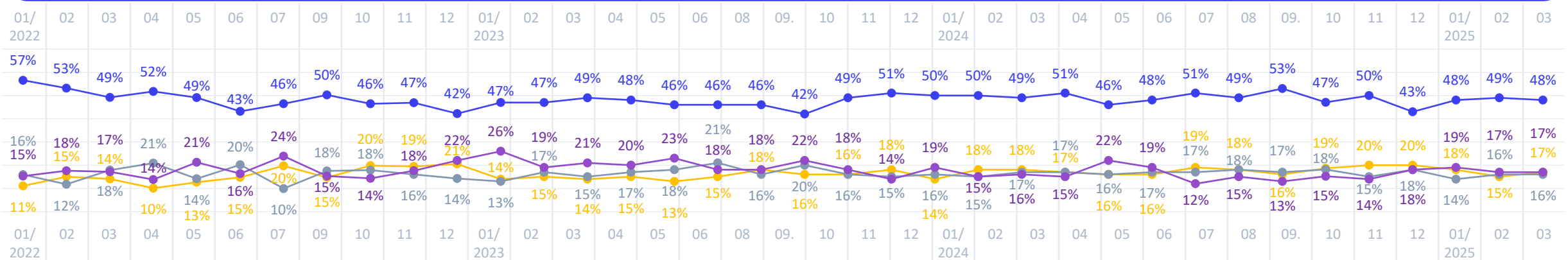
BASE : Ensemble (1007 répondants)

MARS 2025



	Secteur d'activité				Taille d'entreprise		
	Industrie	Construction	Commerce	Services	1 à 2 salariés	3 à 49 salariés	50 salariés et plus
	49%	43%	48%	49%	44%	51%	61%
	13%	22%	18%	16%	21%	14%	8%
	11%	24%	17%	15%	20%	13%	9%
	25%	10%	15%	17%	13%	19%	21%
	2%	1%	2%	3%	2%	3%	1%

## Les évolutions depuis janvier 2022





# opinionway'

pour



CHAMBRE DE COMMERCE  
ET D'INDUSTRIE

1<sup>er</sup> ACCÉLÉRATEUR DES ENTREPRISES

LA  
TRIBUNE

LCI

## La grande consultation des entrepreneurs

Vague 102 – Mars 2025

*Entreprises de 1 salarié ou plus*



ESOMAR<sup>25</sup>  
Corporate