

**“opinionway** pour **Sofinscope**  
LE BAROMÈTRE QUI VOUS DONNE UN TEMPS D'AVANCE  
SUR LA CONSOMMATION

## **Entre écoresponsabilité et contraintes financières : Quel est le programme des Français pour l'été 2024 ?**

Les Français et le budget vacances

Mai 2024



**ESOMAR**<sup>24</sup>  
Corporate





# La méthodologie



# “ La méthodologie de l'enquête



Echantillon de **1019 personnes**, représentatif de la **population française** âgée de 18 ans et plus.

L'échantillon a été constitué selon la **méthode des quotas**, au regard des critères de sexe, d'âge, de catégorie socioprofessionnelle, de catégorie d'agglomération et de région de résidence.



L'échantillon a été interrogé par **questionnaire auto-administré en ligne sur système CAWI** (Computer Assisted Web Interview).



Les interviews ont été réalisées **du 10 au 11 avril 2024**.

*Pour les remercier de leur participation, les panélistes ont touché des incentives ou ont fait un don à l'association proposée de leur choix.*



OpinionWay a réalisé cette enquête en appliquant les procédures et règles de la **norme ISO 20252**



Les résultats de ce sondage doivent être lus en tenant compte des marges d'incertitude : 1,4 à 3,1 points au plus pour un échantillon de 1000 répondants.



*Toute publication totale ou partielle doit impérativement utiliser la mention complète suivante :*

**« Sondage OpinionWay pour SOFINCO »**

*et aucune reprise de l'enquête ne pourra être dissociée de cet intitulé.*



# Le profil de l'échantillon





# Le profil de l'échantillon

Population française âgée de 18 ans et plus.

Source : **INSEE**



	Sexe	%
	Hommes	48%
	Femmes	52%



	Age	%
	18-24 ans	10%
	25-34 ans	15%
	35-49 ans	24%
	50-64 ans	24%
	65 ans et plus	27%



	Région	%
	Ile-de-France	19%
	Nord-ouest	23%
	Nord-est	22%
	Sud-ouest	11%
	Sud-est	25%



	Activité professionnelle	%
	Agriculteurs	1%
	<b>Catégories socioprofessionnelles supérieures</b>	<b>28%</b>
	Artisans / Commerçants / Chefs d'entreprise	3%
	Professions libérales / Cadres	10%
	Professions intermédiaires	15%
	<b>Catégories populaires</b>	<b>29%</b>
	Employés	17%
	Ouvriers	12%
	<b>Inactifs</b>	<b>42%</b>
	Retraités	28%
	Autres inactifs	14%



	Taille d'agglomération	%
	Une commune rurale	21%
	De 2000 à 19 999 habitants	18%
	De 20 000 à 99 999 habitants	14%
	100 000 habitants et plus	30%
	Agglomération parisienne	17%



# Les résultats





**01**

Les projets de vacances des Français

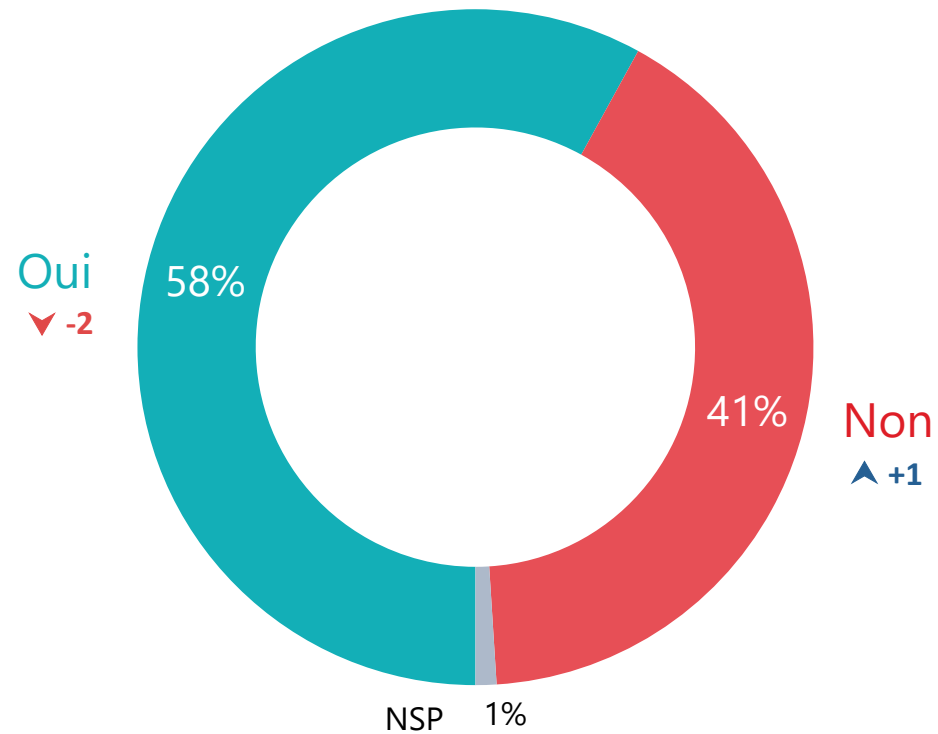


# Les intentions de départ en vacances cet été



1019 personnes

Q. Cet été, avez-vous prévu de partir en vacances ?







# Les intentions de départ en vacances cet été



1019 personnes

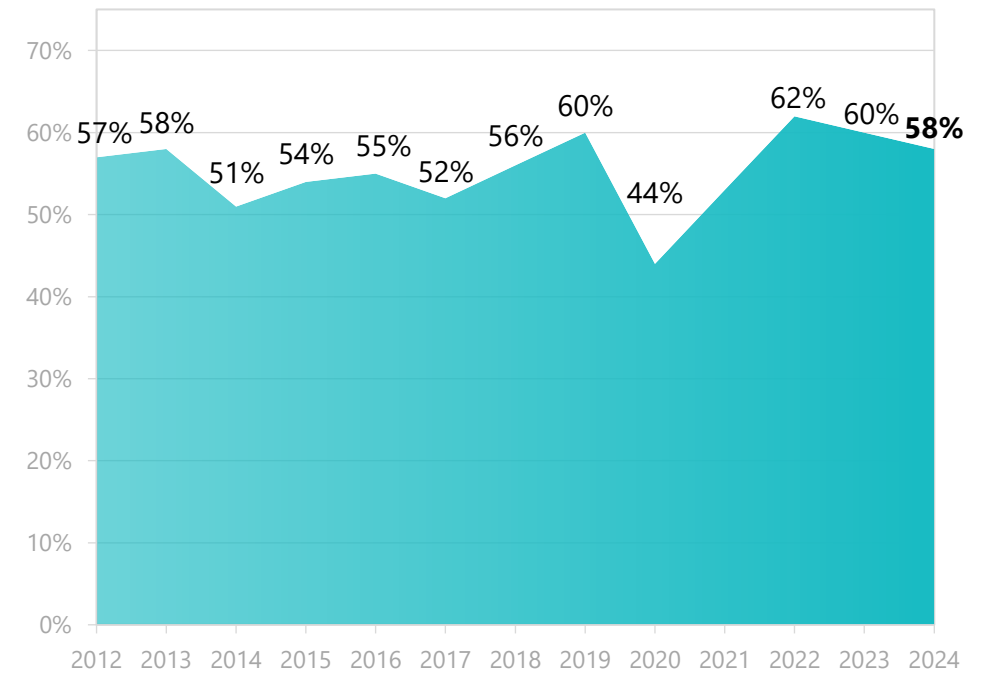
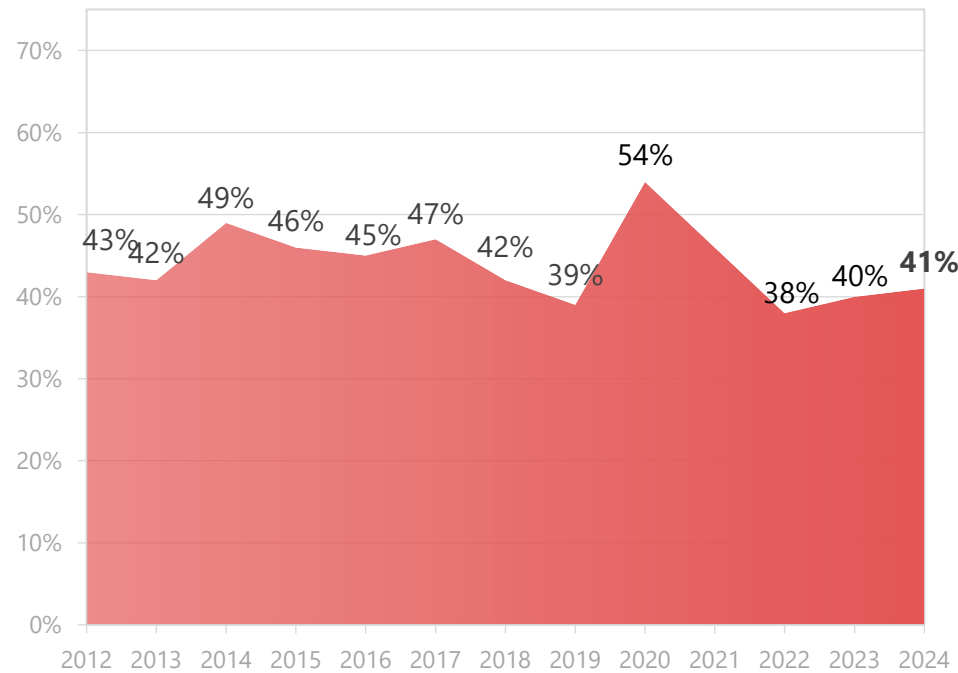
Q. Cet été, avez-vous prévu de partir en vacances ?\*



NON



OUI



\* En 2018 et 2019, la question était formulée ainsi : « Cet été, partirez-vous en vacances ? »  
 De 2012 à 2017, la question était formulée ainsi : « Cet été vous ... ? Partirez en vacances/Resterez à la maison »

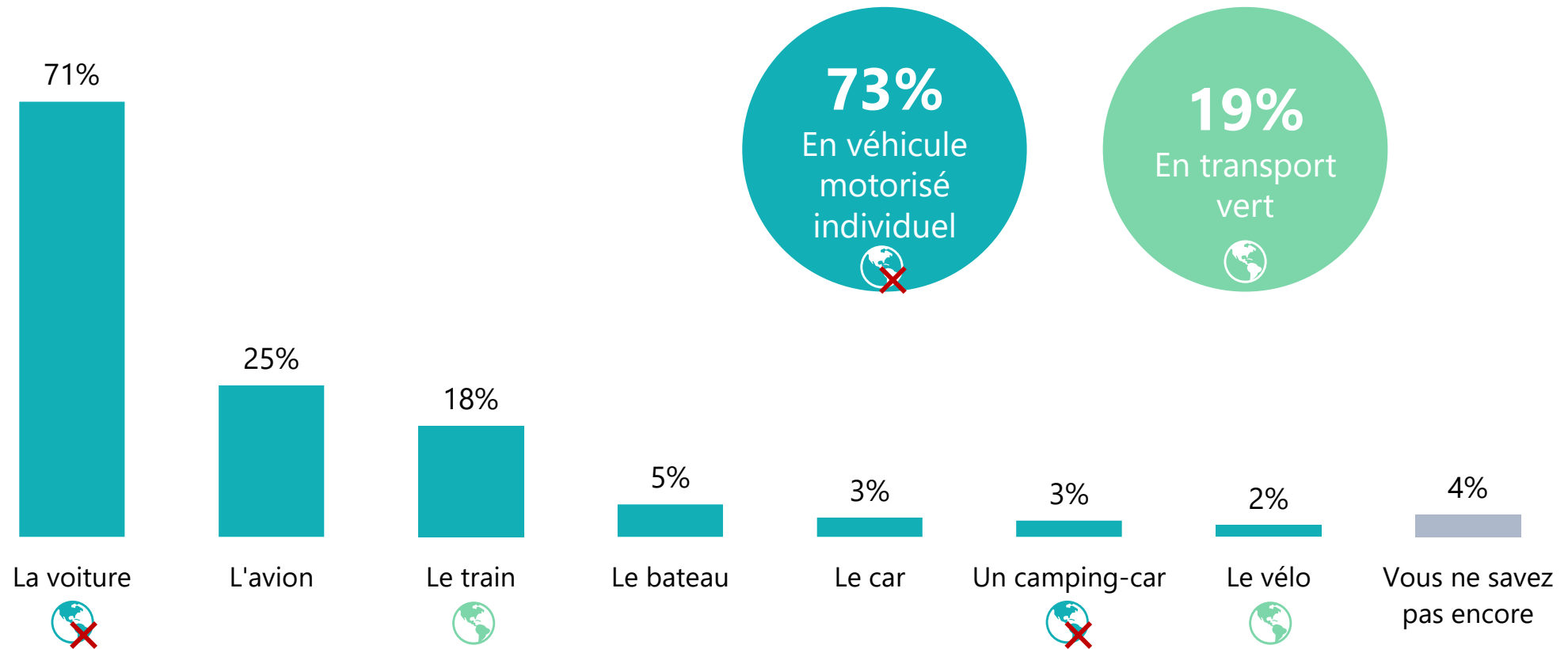
# “ Les modes de transport envisagés par les vacanciers

Q. Quels modes de transport utiliserez-vous pour rejoindre votre destination de vacances ?

Question posée uniquement à ceux qui ont prévu de partir en vacances cet été, soit 58% de l'échantillon

Plusieurs réponses possibles – Total supérieur à 100%

Nouvelle question





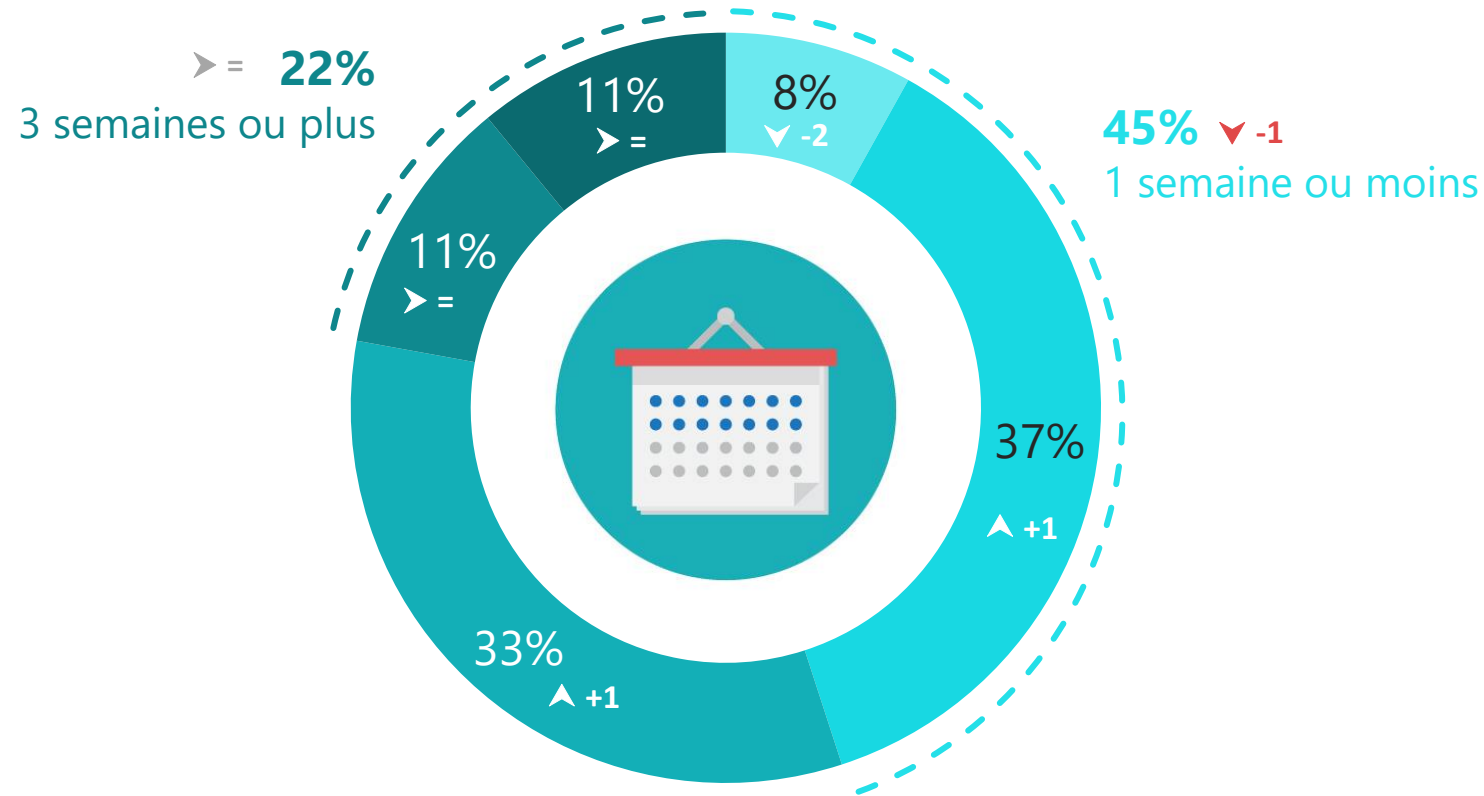
# La durée moyenne envisagée des prochaines vacances d'été



588 personnes

Q. Cet été, vous allez partir...?\*

Question posée uniquement à ceux qui ont prévu de partir en vacances cet été, soit 58% de l'échantillon



- Moins d'une semaine
- Une semaine
- Deux semaines
- Trois semaines
- Plus de trois semaines

\* En 2023, la question était formulée ainsi : « Cet été, vous avez prévu de partir...? »



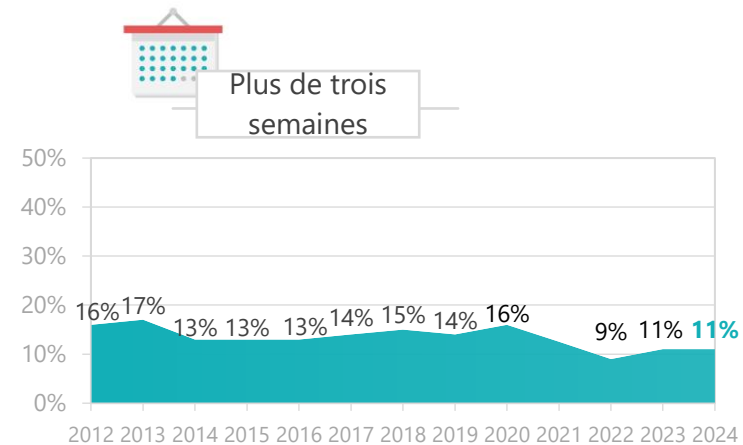
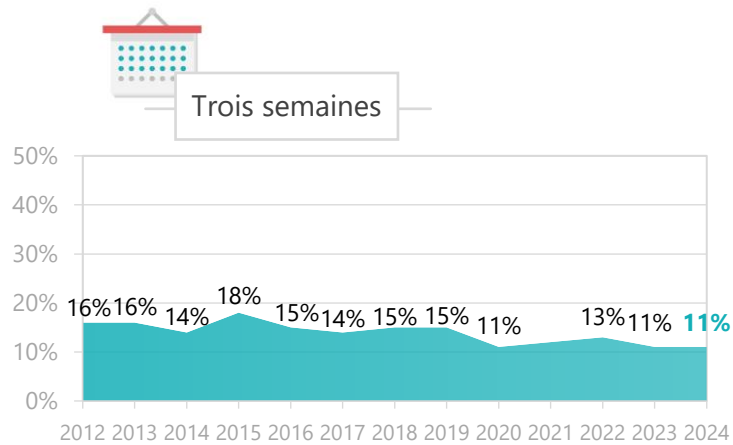
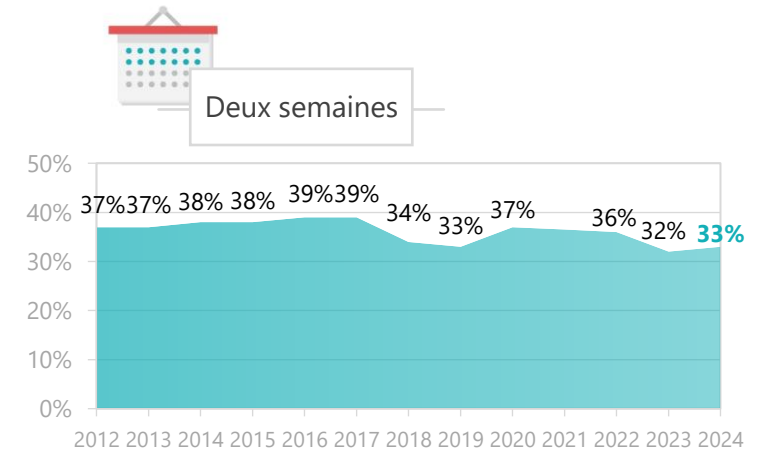
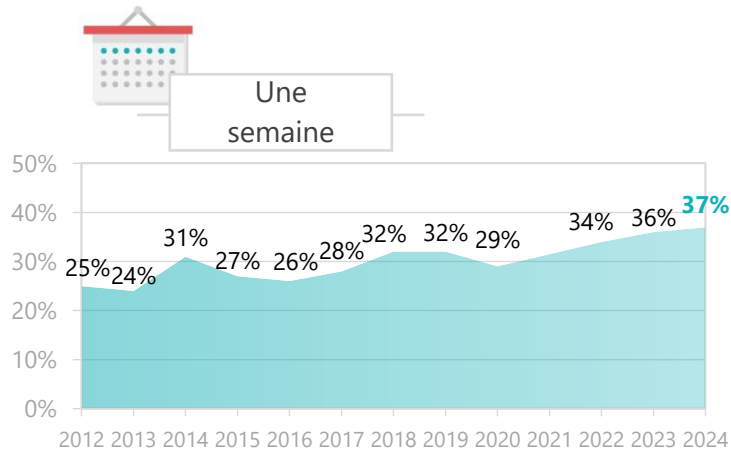
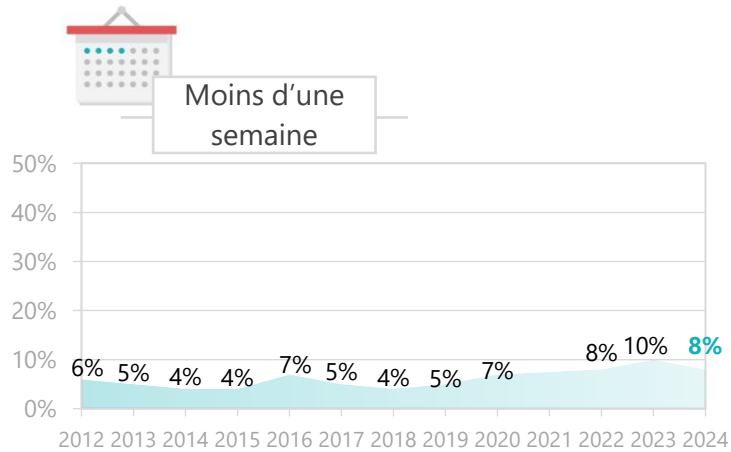
# La durée moyenne envisagée des prochaines vacances d'été



588 personnes

## Q. Cet été, vous allez partir...?\*

Question posée uniquement à ceux qui ont prévu de partir en vacances cet été, soit 58% de l'échantillon



\*Jusqu'en 2020, la question était formulée ainsi : « Cet été, vous partirez...? »

De 2021 à 2023, la question était formulée ainsi : « Cet été, vous avez prévu de partir...? »



# Le budget moyen anticipé pour les prochaines vacances d'été



588 personnes

Q. A combien s'élève le budget que vous pensez consacrer à vos prochaines vacances cet été ?\*

Question posée uniquement à ceux qui ont prévu de partir en vacances cet été, soit 58% de l'échantillon

Question ouverte numérique



- 2884 €** Les foyers gagnant 5 000 euros/mois et plus
- 2077 €** Les cadres et professions intellectuelles supérieures
- 2044 €** Les Franciliens
- 1965€** Les personnes âgées de 50 ans et plus
- 1880€** Les personnes en couple
- 1436 €** Les CSP -
- 1289€** Les personnes âgées de moins de 35 ans
- 1185€** Les foyers gagnant moins de 2 000 euros/mois
- 1145 €** Les célibataires sans enfant



\*En 2023, la question était formulée ainsi : « A combien s'élève le budget que vous pensez consacrer à vos prochaines vacances d'été ? »



# Le budget moyen anticipé pour les prochaines vacances d'été

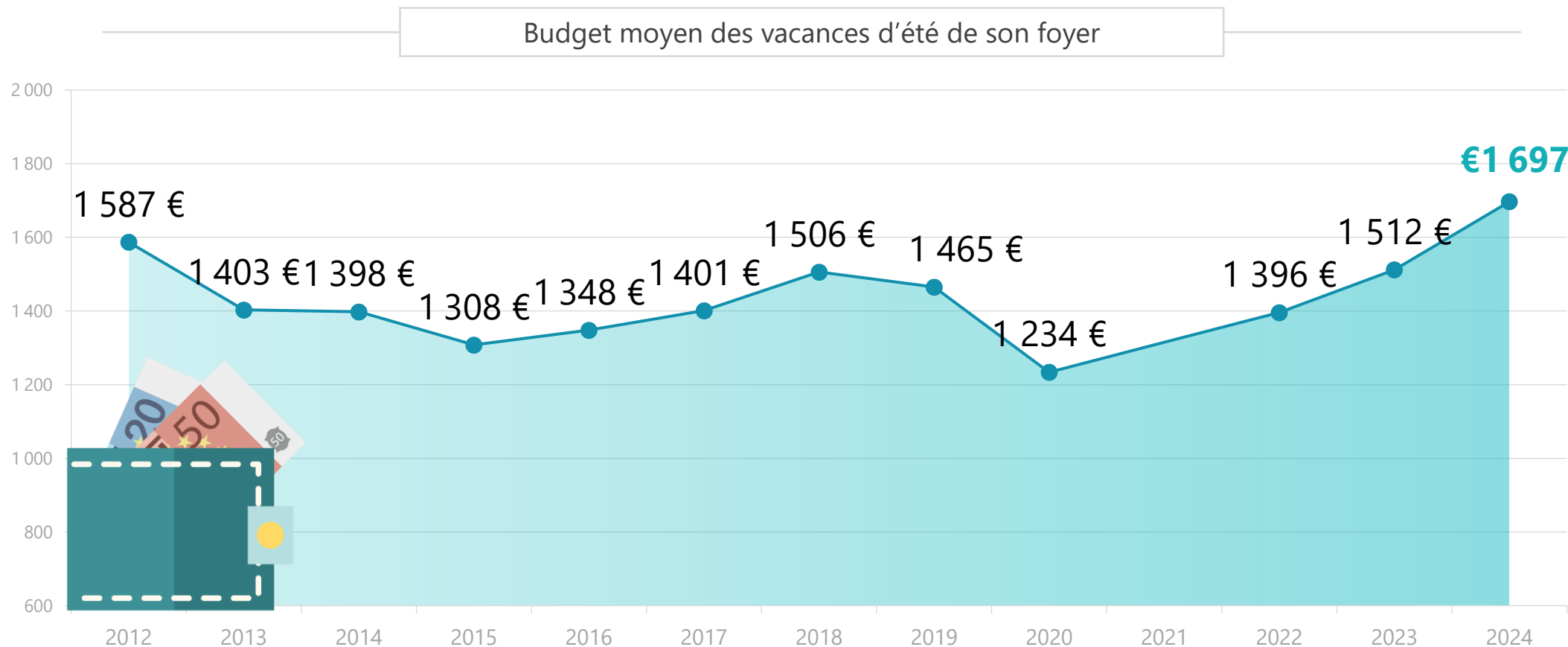


588 personnes

Q. A combien s'élève le budget que vous pensez consacrer à vos prochaines vacances cet été ?\*

Question posée uniquement à ceux qui ont prévu de partir en vacances cet été, soit 58% de l'échantillon

Question ouverte numérique



\*Jusqu'en 2023, la question était formulée ainsi : « A combien s'élève le budget que vous pensez consacrer à vos prochaines vacances d'été ? »



# Les opinions relatives aux vacances

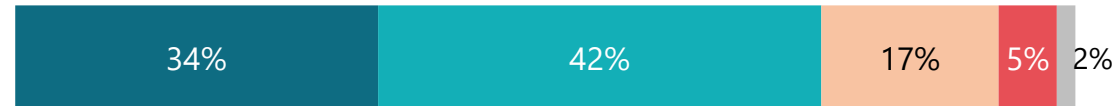


1019 personnes

Q. Partagez-vous ou non chacune des opinions suivantes ?

Oui

Partir en vacances vous demande un effort financier



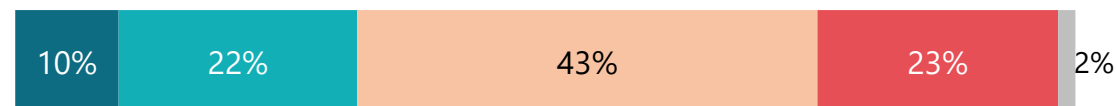
76% ▲ +5

Vous économisez toute l'année en prévision des vacances d'été



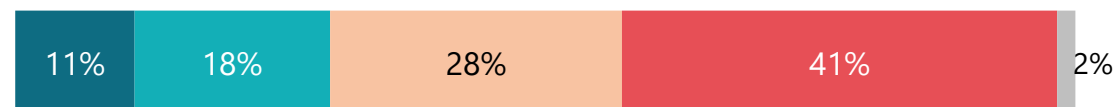
51% ▲ +4

Cet été, vous avez prévu de réaliser les projets de vacances que vous ne pouviez pas vous permettre auparavant



32% *Nouvel item*

La possibilité d'avoir des facilités de paiement vous encouragerait à organiser des vacances écoresponsables\*



29% ▼ -2

● Oui, tout à fait ● Oui, plutôt ● Non, plutôt pas ● Non, pas du tout ● NSP

\*En 2023, l'item était formulé ainsi : « Vous personnellement, diriez-vous que la possibilité d'avoir recours à des facilités de paiement vous encouragerait à organiser des vacances écoresponsables ? » et les modalités de réponses étaient les suivantes : « Oui certainement / Oui, probablement / Non, probablement pas / Non, certainement pas »



# Les opinions relatives aux vacances des parents de mineurs

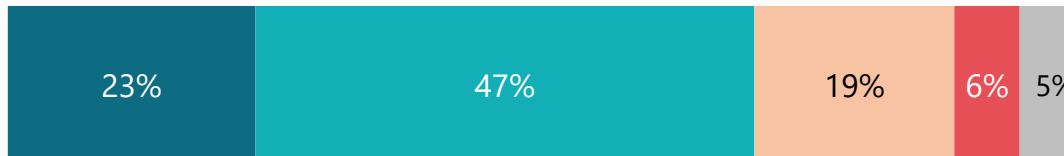


Q. Partagez-vous ou non chacune des opinions suivantes ?

Question posée uniquement aux parents d'enfants âgés de moins de 18 ans dans le foyer, soit 29% de l'échantillon

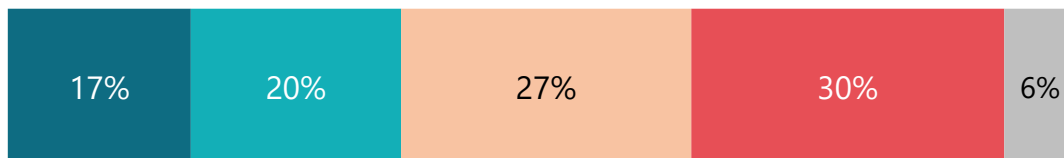
Oui

Occuper vos enfants pendant les vacances d'été coûte cher



70% *Nouvel item*

Si vous n'aviez pas d'enfants, vous ne partiriez probablement pas en vacances cet été\*



37% *Nouvel item*

● Oui, tout à fait ● Oui, plutôt ● Non, plutôt pas ● Non, pas du tout ● NSP

\*Item posé uniquement aux parents qui prévoient de partir en vacances cet été, soit 20% de l'échantillon





# La situation des personnes qui ne partiront pas en vacances



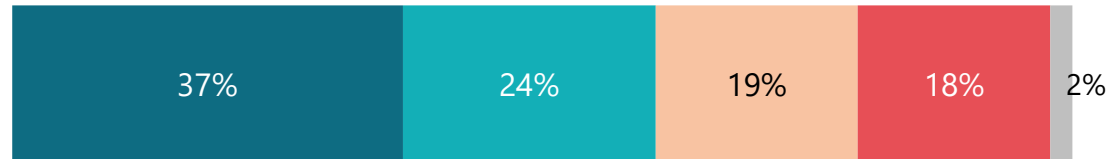
418 personnes

## Q. Partagez-vous ou non chacune des opinions suivantes ?

Question posée uniquement à ceux qui n'ont pas prévu de partir en vacances cet été, soit 41% de l'échantillon

Oui

Vous ne partez pas cet été, parce que vous n'en avez pas les moyens



61% ▲ +3

La possibilité d'avoir des facilités de paiement vous encouragerait à partir en vacances cet été\*



24% ▲ +7

● Oui, tout à fait
 ● Oui, plutôt
 ● Non, plutôt pas
 ● Non, pas du tout
 ● NSP

\*En 2023, l'item était formulé ainsi : « Vous personnellement, diriez-vous que la possibilité d'avoir recours à des facilités de paiement vous encouragerait à partir en vacances cet été ? » et les modalités de réponses étaient les suivantes : « Oui certainement / Oui, probablement / Non, probablement pas / Non, certainement pas »



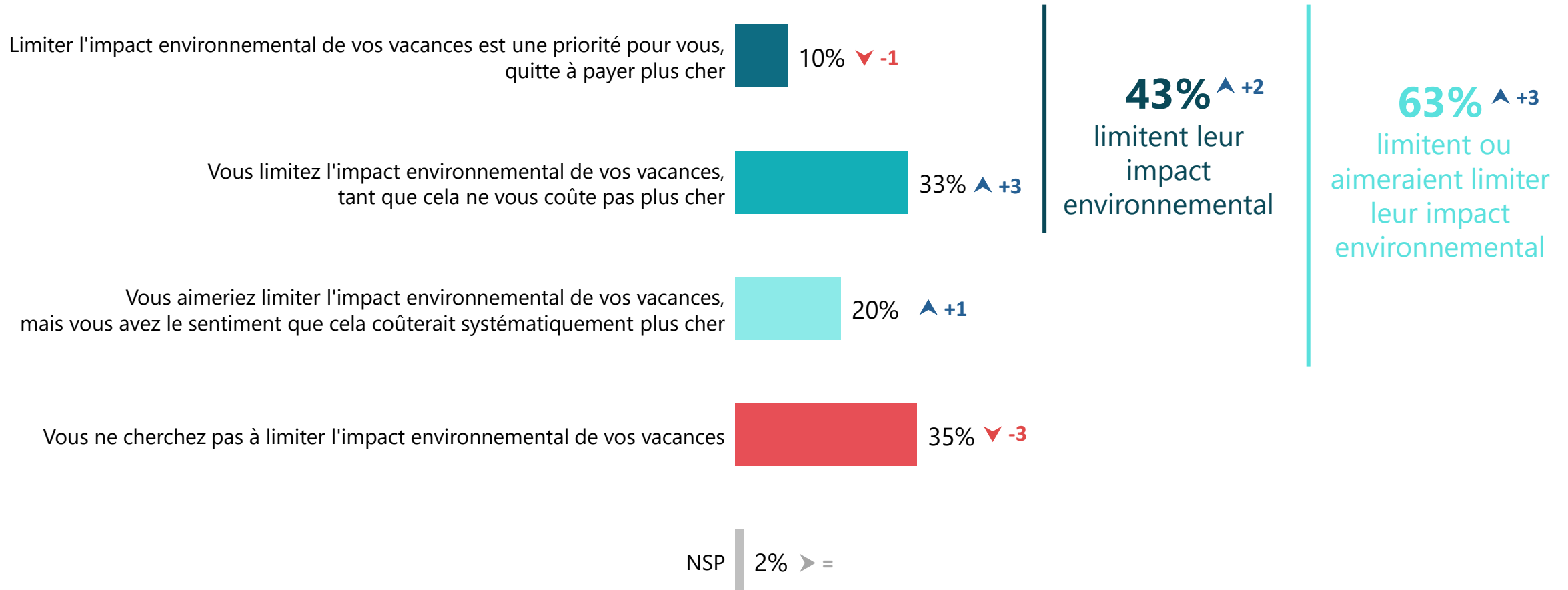
**02**

Le rapport des Français aux  
vacances écoresponsables

# “ La prise en compte de l'impact environnemental de ses vacances



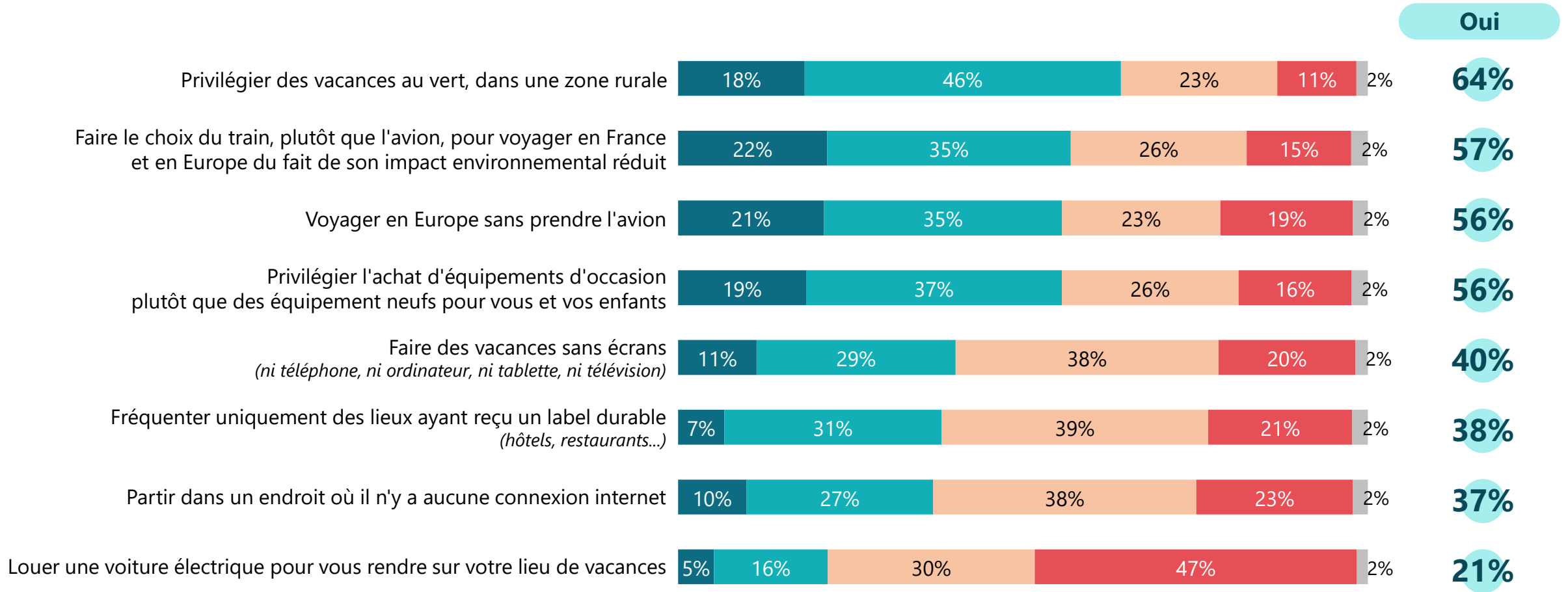
Q. Lorsque vous organisez vos vacances, laquelle des affirmations suivantes se rapproche le plus de votre situation ?



# Les opinions relatives au tourisme écoresponsable et aux divers moyens de transport

1019 personnes

Q. Pour vos vacances d'été, pourriez-vous...?  
Nouvelle question



● Oui, certainement ● Oui, probablement ● Non, probablement pas ● Non, certainement pas ● NSP

# WE ARE DIGITAL !

**Fondé en 2000 sur cette idée radicalement innovante pour l'époque, OpinionWay a été précurseur dans le renouvellement des pratiques de la profession des études marketing et d'opinion.**

Forte d'une croissance continue depuis sa création, l'entreprise n'a eu de cesse de s'ouvrir vers de nouveaux horizons pour mieux adresser toutes les problématiques marketing et sociétales, en intégrant à ses méthodologies le Social Média Intelligence, l'exploitation de la smart data, les dynamiques créatives de co-construction, les approches communautaires et le storytelling.

Aujourd'hui OpinionWay poursuit sa dynamique de croissance en s'implantant géographiquement sur des zones à fort potentiel que sont l'Europe de l'Est et l'Afrique.



## RENDRE LE MONDE INTELLIGIBLE POUR AGIR AUJOURD'HUI ET IMAGINER DEMAIN

**C'est la mission qui anime les collaborateurs d'OpinionWay et qui fonde la relation qu'ils tissent avec leurs clients.**

Le plaisir ressenti à apporter les réponses aux questions qu'ils se posent, à réduire l'incertitude sur les décisions à prendre, à tracker les insights pertinents et à co-construire les solutions d'avenir, nourrit tous les projets sur lesquels ils interviennent.

Cet enthousiasme associé à un véritable goût pour l'innovation et la transmission expliquent que nos clients expriment une haute satisfaction après chaque collaboration - 8,9/10, et un fort taux de recommandation – 3,88/4.

Le plaisir, l'engagement et la stimulation intellectuelle sont les trois mantras de nos interventions.





## RESTONS CONNECTÉS !

[www.opinion-way.com](http://www.opinion-way.com)



### Envie d'aller plus loin ?

Recevez chaque semaine nos derniers résultats d'études dans votre boîte mail en vous abonnant à notre

[newsletter !](#)

# “*opinion*way”

15 place de la République  
75003 Paris

PARIS  
CASABLANCA  
ALGER  
VARSOVIE  
ABIDJAN

Vos contacts

### **Eléonore Quarré**

Directrice conseil  
Responsable des études Société  
[equarre@opinion-way.com](mailto:equarre@opinion-way.com)

### **Jessie Marius**

Directrice d'études  
[jmarius@opinion-way.com](mailto:jmarius@opinion-way.com)