

### Partenariats monde



promeut

l'enseignement

Nos **partenariats** à l'étranger sont principalement établis avec de g  
**randes écoles et des universités.**

**Trois objectifs :**

encourager les échanges culturels et les méthodes pédagogiques  
permettre à des étudiants étrangers de faire tout ou partie de leur  
cursus en France

organiser des voyages d'études de la France vers l'étranger

Nous sommes également partenaires de **Campus France**, qui  
supérieur français à l'étranger.

### Partenariats universitaires

#### **Brésil :**

FEI São Paulo

#### **Canada :**

Université du Québec

#### **Chine :**

Université Renmin de Pékin

Université de Jinan

Université de Wuhan

Nanjing University of Information Sciences and Technology

China University of Mining Technology

Guilun University

Harbin University

Shanghai Normal University (SHNU)

Guangdong University of Foreign Studies

Guangzhu University

#### **États-Unis :**

California State University at San Bernardino (CSUSB)

#### **Inde :**

RAI Business School de New Delhi (RBS)

#### **Portugal :**

ISEC Lisbonne

#### **Roumanie :**

Institut international de développement économique franco-roumain de Bucarest (INDE)

**Royaume-Uni :**  
Oxford Academics

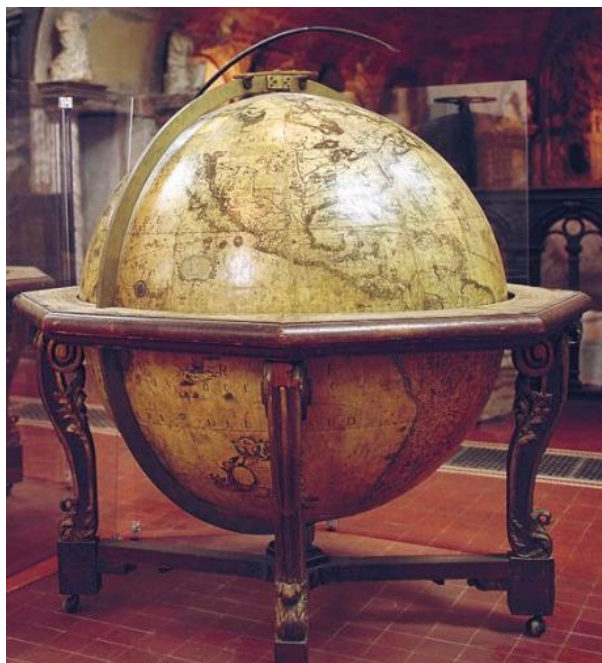
**Russie :**  
Université russe de l'amitié des peuples (RUDN)  
Université fédérale sibérienne de Krasnoyark  
Académie de finance de la Fédération de Russie

**Tunisie :**  
École supérieure d'administration (SésamE)

**Ukraine :**  
Odessa State Economics University (OSEU)

## Autres partenariats étrangers

Notre équipe met son savoir-faire dans le domaine du management au service de grandes entreprises en organisant pour leurs cadres étrangers des séminaires spécialisés. C'est dans cet esprit que nous collaborons régulièrement avec la **Chambre de Commerce et d'Industrie du Vietnam**, **Vietnam Telecom**, ou encore **Educational World**, une agence de recrutement russe.



<http://strategies.cnam.fr/partenariats/partenariats-monde-884366.kjsp?RH=3758259628770482>